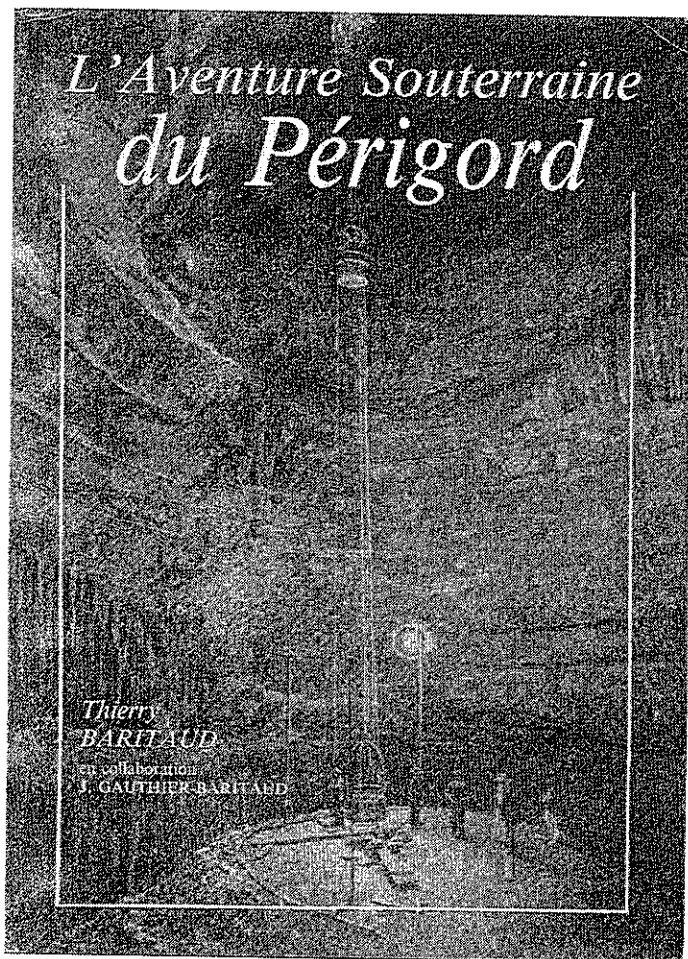


# LES GROTTES FRANÇAISES ET LES CARTES POSTALES ANCIENNES

Jean Yves BIGOT

L'idée de publier une liste de cavités françaises éditées en cartes postales pouvait paraître saugrenue, mais d'autres projets m'ont convaincus que les recensements de toute nature sur les grottes relevait encore du domaine de la spéléologie. En effet, la publication de listes de grottes - ou fausses grottes - permet de recouper des renseignements sur les cavités qui peuvent avoir échappé à leurs spécialistes.

Bien sûr, quelques tentatives de recensement ont déjà été entreprises (J.-P. Bitard, 1982), parfois sur des zones précises à l'échelle d'un département comme la Dordogne (Baritaud, 1990), d'une entité géographique comme la forêt de Fontainebleau (Chabert, 1994), d'une grotte comme les celles de la Balme (Drouin, 1989), ou encore d'un éditeur de cartes comme le père Galou, une personnalité locale des Eyzies (Guichard, 1984).



Mais aucun catalogue systématique n'avait été poussé très loin (Drouin, 1991 & 1992). Si d'autres ouvrages ont pu donner la partie belle à l'illustration (Leyge, 1987), il faut souvent se passer d'images et reporter à plus tard le projet d'un catalogue illustré...

Mais c'était sans compter sur le réseau Internet qui permet la mise en ligne de cartes postales scannées à un coût quasi-nul (travaux en cours : <http://perso.wanadoo.fr/04as/cpa/cpa.htm>).

La liste a été élaborée selon le principe suivant : « Padirac : une ligne », ce qui exclut l'énumération de toutes les vues d'une même cavité. Ce principe de base permet de recenser toutes les cavités illustrées par des cartes postales anciennes. Ce catalogue classe les cavités par département, puis énumère par ordre alphabétique les noms de cavités ou phénomènes karstiques (sources, arches, ponts naturels, etc.) ; inutile de préciser que ce catalogue est appelé à évoluer.



Grotte de Saint - Cézaire.

06 Alpes - Maritimes.

Carte postale ancienne non datée, (située dans la période entre les deux guerres).



Sur la carte nous lisons :

*Elles furent choisies par M. Mercanton pour y tourner les principales scènes de son célèbre film 'Phroso'.*

*Alcove des Fées*

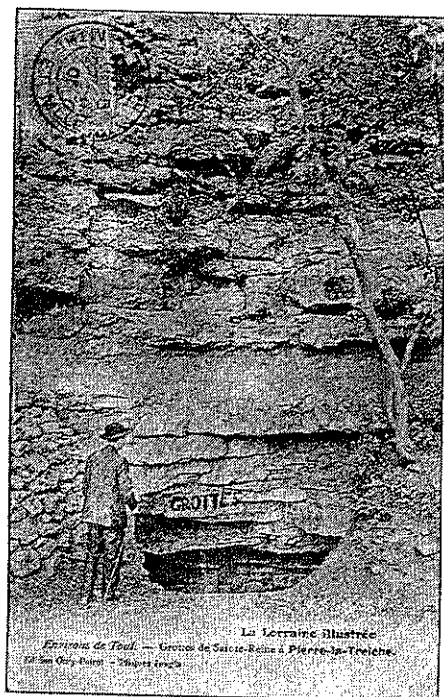
149 - Grottes merveilleuses de SAINT CÉZAIRE (A.-M.)

Elles furent choisies par M. Mercanton pour y tourner les principales scènes de son célèbre film "Phroso".  
Alcove des Fées

They have been chosen by Mr. Mercanton to take the principal scenes of his famous film "Phroso".  
The Fairy's alcove

## Références bibliographiques

- BARITAUD Th. -- (1990) - L'aventure souterraine du Périgord. *Spelunca Librairie édit.*, 263 p.
- BIGOT J.-Y. -- (1982) - Les grottes françaises à travers les cartes postales anciennes.  
*Méandres, bull. du Groupe Ulysse Spéléo*, n° 52, 2000, pp. 2-25.
- BITARD J.-P. -- (1982) - Les grottes en cartes postales. *Spéleo-Dordogne*, 1<sup>er</sup> trimestre, 1982, pp. 48-61.
- BITARD J.-P. -- (1985) - Les troglodytes des cartes postales anciennes. *Spéleo-Dordogne*, 4<sup>ème</sup> trimestre, 1985, pp. 55-61.
- CHABERT Cl. -- (1994) - Dans les grès de la forêt de Fontainebleau. *Grottes & Gouffres, Bull. S. C. Paris*, n° 133, p. 22.
- DROUIN Ph. -- (1989) - Les cartes postales anciennes de la grotte de la Balme.  
*Collections. Spéléologie Alpinisme Explorations*, n° 27, déc. 89, pp. 3-21.
- DROUIN Ph. -- (1991) - Recensement des phénomènes karstiques figurant sur des cartes postales anciennes.  
*G.U.S. Informations, bull. du Groupe Ulysse Spéleo*, n° 59, mai 91, n. p. (3 p).
- DROUIN Ph. -- (1992) - Recensement des phénomènes karstiques figurant sur des cartes postales anciennes. Premier complément. *G.U.S. Informations, Bull. du Groupe Ulysse Spéleo*, n°64, mai 92, n. p. (1 p).
- GUICHARD F. -- (1984) - Les cartes postales du Père Galou.  
*Collections. Spéléologie Alpinisme Explorations*, n° 7, déc. 1984, n. p.
- LEYGE D. -- (sans date) - Un univers de passion "la spéléologie". *Chez l'auteur, Brive*, 128 p. (parution 1987).



Grotte de Sainte-Reine à Pierre-la-Treiche.  
Meurthe-et-Moselle



Grotte du Jaur à St Pons.  
Hérault